

## + PRODUITS

- Télécommande RCW11 incluse (voir p.150)
- Discret
- Compact
- Performant
- Compatible avec les multisplits YDZC et ZDAA
- Compatible Airzone

### Connectivité



AirHome avec le module WiFi LCAC en option

### Technologie



FLEX MATCH



DÉTECTEUR ÉLECTRONIQUE



TRAITEMENT GOLDEN FIN

### Qualité de l'air



FILTRE ANTIBACTÉRIEN



APPORT D'AIR NEUF

### Fonctions utilisateurs



I FEEL



MODE NUIT



PROGRAMMATION JOURNALIÈRE



REDÉMARRAGE AUTOMATIQUE



BLOQUE DES TEMPÉRATURES



BLOQUE DES MODES

### Fonctions installateurs



AUTO-DIAGNOSTIC



POMPE À CONDENSATS INTÉGRÉE



SORTIE ALARME



CONTACT SEC ON/OFF

## SUBVENTIONS



SE RÉFÉRER AUX FICHES BAR-TH-29

## CERTIFICATION

- AIRWELL participe au programme AC1 de ECP. Vérifier la validité du certificat sur : [www.eurovent-certification.com](http://www.eurovent-certification.com)



- Les modèles avec \* ne sont pas certifiés Eurovent

Guide des pictos p.198

# DDMX

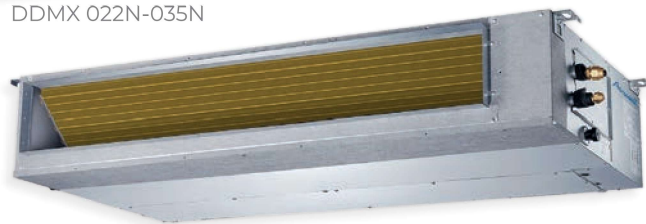
## Gainable moyenne pression



DDMX 022N-035N



RCW11 incluse



DDMX 050N-175N

### LE + « DÉVELOPPEMENT DURABLE »

- Classe énergétique A++ en mode froid et A+ en mode chauffage garantissant des économies d'énergie.

### LE + « UTILISATEUR »

- Solution invisible qui s'intègre à tous types d'intérieurs.
- Large gamme adaptée à vos besoins.
- Silencieux grâce à son installation en faux plafond.

### LE + « INSTALLATEUR »

- Faible encombrement idéal dans les endroits exigus.
- Pression statique (160 Pa) adaptée pour des longueurs de gaines importantes.
- Unité disposant de trous pré percé pour un apport d'air neuf dans la pièce.
- Longueur frigorifique jusqu'à 75 m pour s'adapter à l'installation.

### LE + « TECHNOLOGIE »

- Contact on/off inclus associé à une "room card" ou autre solution (non fournie) pour un meilleur contrôle de son fonctionnement et réaliser des économies d'énergie.
- Contact alarme (défaut de synthèse) inclus.
- Sonde d'ambiance intégrée dans la télécommande pour un meilleur confort (mode "I Feel" en appuyant 7s sur le bouton TURBO de la télécommande).
- Pompe à condensats incluse pour une évacuation automatique.
- Traitement Golden Fin sur les échangeurs (extérieurs et intérieurs) pour une protection contre la corrosion et une durabilité dans le temps.
- Large plage de fonctionnement de -15° à 50°C en mode refroidissement et de -15 à 24°C en mode chauffage.

## OPTIONS

ACCESSOIRE	CODE	VISUEL	FONCTION
Télécommande infrarouge RC18 (voir p.146)	7ACEL1898		• Mode vitesse de ventilateur, minuterie marche/arrêt, fonction "I Feel", mode maintenance.
Télécommande filaire RCW26 (voir p.152) Commande de l'interface 7ACEL1776 obligatoire par unité intérieure.	7ACEL1876		• Contrôle jusqu'à 16 unités intérieures.
Accessoire WiFi LCAC	7ACEL1883		• Accessoire pour piloter à distance en WiFi.
	7ACVF0136		• 3 sorties DNI160. Pour DDMX 50.
	7ACVF0137		• 3 sorties DNI160. Pour DDMX 70.
Plénum de soufflage isolé	7ACVF0138		• 3 sorties DNI160. Pour DDMX 90-100.
	7ACVF0139		• 3 sorties DNI160. Pour DDMX 140-175.

Voir dessins techniques p.173

## DONNÉES TECHNIQUES

UNITÉ INTÉRIEURE		DDMX-022N-09M25	DDMX-035N-09M25	DDMX-050N-09M25	DDMX-070N-09M25	DDMX-090N-09M25	DDMX-100N-09M25	DDMX-100N-09M25	DDMX-140N-09M25*	DDMX-175N-09M25*
Code		7SP033069	7SP033070	7SP033071	7SP033072	7SP033076	7SP033073	7SP033073	7SP033074	7SP033075
Phase		Monophasé	Monophasé	Monophasé	Monophasé	Monophasé	Monophasé	Triphasé	Triphasé	Triphasé
REFROIDISSEMENT										
Puissance nominale (min./max.)	kW	2,05 (0,31~2,33)	3,52 (0,53~3,99)	5,28 (2,25~5,86)	7,03 (3,28~8,16)	8,79 (2,23~9,85)	10,55 (2,75~11,14)	10,55 (2,75~11,78)	14,07 (3,52~15,53)	15,24 (4,10~17,29)
Pdesignnc	kW		3,50	5,40	7,10	8,8	10,50	10,60	14,00	15,30
Puissance absorbée nominale/EER	kW		1,06/3,30	1,53/3,52	2,25/3,15	2,50/3,52	4,04/2,62	3,93/2,70	4,80/2,93	5,25/2,90
SEER/Classe énergétique			6,3/A++	6,5/A++	6,2/A++	6,5/A++	6,2/A++	6,1/A++	6,1/A++	6,1/A++
Limites de fonctionnement	°C		-15°~50°C Bulbe sec							

CHAUFFAGE										
Puissance nominale (min./max.)	kW	2,34 (0,62~2,70)	3,81 (1,00~4,39)	5,57 (2,20~6,15)	7,62 (2,81~8,49)	9,38 (2,70~10,02)	11,72 (2,78~12,78)	11,72 (2,78~12,84)	16,12 (4,10~18,17)	18,17 (4,40~20,52)
Pdesignh (climat tempéré)	kW		2,70	4,30	5,40	8	8,40	8,80	8,80	12,50
Pdesignh (climat chaud)	kW		3,40	5,20	6,00	8,20	9,80	10,00	11,50	12,80
Puissance absorbée nominale/COP	kW		1,15/3,66	1,49/3,75	1,73/4,10	2,25/4,17	3,23/3,71	3,23/3,71	4,50/3,58	5,15/3,52
SCOP/Classe énergétique (climat tempéré)			4,0/A+	4,0/A+	4,0/A+	4,0/A+	4,0/A+	4,0/A+	4,0/A+	4,0/A+
SCOP/Classe énergétique (climat chaud)			5,1/A+++	5,1/A+++	5,1/A+++	5,1/A+++	5,1/A+++	5,1/A+++	5,0/A++	5,1/A+++
Limites de fonctionnement	°C		-15°~24°C Bulbe sec							
Puissance à -7°C	kW		2,98	4,45	6,13	6,46	9,11	9,18	12,89	13,27
Puissance à -10°C	kW		2,85	4,25	5,85	6,16	8,69	8,76	12,31	12,67
Puissance à -15°C	kW		2,67	3,98	5,48	5,77	8,14	8,21	11,53	11,86

UNITÉ INTÉRIEURE										
Pression acoustique à 1 m (PV/MV/GV)	dB(A)	23/27/34/40	23/29/30/34	23/29/30/34	27/37/42/40	40,5/46/48/50,5	42/46/48/49	42/46/48/49	42/47/49/50	47/49/52
Puissance acoustique	dB(A)	58	58	58	62	63	61	61	66	66
Débit d'air (PV/MV/GV)	m³/h	230/340/500	300/480/600	515,2/706/911	825,1/1035/1229	1500/1800/2100	1500/1800/2100	1500/1800/2100	1680/2040/2400	1820/2210/2600
Pression statique externe (standard/max.)	Pa	25/0-40	25/ 0-60	25/0-100	25/0-160	37/0-160	37/0-160	37/0-160	50/0-160	50/0-160
Déshumidification	l/h	0,70	1,20	1,80	2,40	3,00	3,60	3,60	4,80	5,50
Dimensions de l'unité (LxHxP)	mm	700x200x506	700x200x506	880x210x674	1100x249x774	1360x249x774	1360x249x774	1360x249x774	1200x300x874	1200x300x874
Dimensions de l'emballage (LxHxP)	mm	860x285x540	860x285x540	1070x280x725	1305x315x805	1570x300x805	1570x300x805	1570x330x805	1405x365x915	1405x365x915
Poids net/Poids avec l'emballage	kg	17,8/25,2	17,8/25,2	24,4/30,4	32,3/39,7	40,5/48,3	40,5/48,9	40,5/48,9	47,6/56,5	47,4/56,8

UNITÉ EXTÉRIEURE		-	YDAX-035H-09M25	YDAX-050H-09M25	YDAX-070H-09M25	YDAX-090H-09M25	YDAX-100H-09M25	YDAX-100H-09T35	YDAX-140H-09T35	YDAX-175H-09T35
Code		-	7SP063170	7SP063171	7SP063172	7SP063177	7SP063173	7SP063174	7SP063175	7SP063176
Pression acoustique à 1 m	dB(A)		51	54	57	59	59	59	63	63
Puissance acoustique	dB(A)		62	65	68	70	70	70	74	74
Débit d'air	m³/h		2200	2100	3500	3800	4000	4000	7500	7500
Type de compresseur			Rotatif	Rotatif	Rotatif	Rotatif	Rotatif	Rotatif	Rotatif	Rotatif
Dimensions de l'unité (LxHxP)	mm		765x555x303	805x554x330	890x673x342	946x810x410	946x810x410	946x810x410	952x1333x415	952x1333x415
Dimensions de l'emballage (LxHxP)	mm		887x610x337	915x615x370	995x740x398	1090x885x500	1090x885x500	1090x885x500	1095x1480x495	1095x1480x495
Poids net/Poids avec l'emballage	kg		26,6/29,4	32,5/35,3	43,9/46,7	52,8/57,3	66,9/72,1	75,5/85,6	103,7/118,3	107,0/121,2

ALIMENTATION										
Phase/Tension/Fréquence		1P/220-240V/50Hz	1P/220-240V/50Hz	1P/220-240V/50Hz	1P/220-240V/50Hz	1P/220-240V/50Hz	1P/220-240V/50Hz	3P/380-415V/50Hz	3P/380-415V/50Hz	3P/380-415V/50Hz
Côté d'alimentation			Extérieur	Extérieur	Extérieur	Extérieur	Extérieur	Extérieur	Extérieur	Extérieur
Câble d'alimentation	mm²		3G1.5	3G1.5	3G2.5	3G4.0	3G4.0	5G2.5	5G2.5	5G2.5
Protection électrique	A		16	16	20	25	25	16	16	16
Câble liaison int./ext.	mm²	4G1.5	4G1.5	4G1.5	4G1.5	4G1.5	4G1.5	4G1.5	4G1.5	4G1.5

LIAISONS FRIGORIFIQUES										
Diamètre tube gaz	pouces	3/8"	3/8"	1/2"	5/8"	5/8"	5/8"	5/8"	5/8"	5/8"
Diamètre tube liquide	pouces	1/4"	1/4"	1/4"	3/8"	3/8"	3/8"	3/8"	3/8"	3/8"
Longueur max.	m		25	30	50	50	75	75	75	75
Dénivelé max.	m		10	20	25	25	30	30	30	30
Réfrigérant/PRP			R32/675	R32/675	R32/675	R32/675	R32/675	R32/675	R32/675	R32/675
Charge (5 m)	kg		0,72	1,15	1,50	2,00	2,40	2,40	2,90	3,00
Charge additionnelle	g/m		12	12	24	24	24	24	24	24

## COMBINAISONS

UNITÉ INTÉRIEURE	COMPATIBLE AVEC UNITÉ EXTÉRIEURE			
	MONOSPLIT		MULTISPLIT	
<b>GAINABLE</b>				
				
DDMX 022N				
				
DDMX 035N-050N-070N				

## COMBINAISONS

UNITÉ INTÉRIEURE	COMPATIBLE AVEC UNITÉ EXTÉRIEURE	
	GAINABLE	MONOSPLIT
		
DDMX 90N-100N		
		YDAX
DDMX 140N & 175N		YDAX