

# FLASH 600 Half-Cut Black TOPCon



✓ **Plus puissant** : 5 panneaux pour un 3 kWc et 10 panneaux seulement pour un 6 kWc

✓ **Plus résistant** : une résistance à la grêle de niveau RG4

✓ **Plus rentable** : moins de coûts de matériaux pour une même puissance installée

✓ **Une garantie produit de 30 ans** : et une performance garantie de 87,4% à 30 ans

✓ **Rendu full black** : un backsheet noir et un cadre en aluminium noir pour une intégration esthétique sur toiture



## Haute performance

La gamme FLASH est développée par nos équipes pour allier des technologies de cellules solaires hautement performantes pour un rendement maximal.



## Matériaux premium

Le panneau FLASH est conçu avec des composants premium : un encapsulant de qualité et une épaisseur de verre adaptée pour un produit résistant et durable.



## Engagement qualité

Une production photovoltaïque dans des usines sélectionnées avec soin et strictement auditées, et suivant un cahier des charges conçu en Provence par des ingénieurs experts.

## Caractéristiques Produit

### Toutes les certifications :



- IEC 61215 – 61730 : 44 780 24 406749 – 447
- IEC 61701 : 31-150044
- IEC 62716 : 31-149993

### Rendement & Performance

- ✓ Cellules monocristallines de technologie N-Type TOPCon
- ✓ Design élégant et full black
- ✓ Compatible avec tous systèmes de pose en toiture
- ✓ Panneau verre-backsheet pour une meilleure durabilité

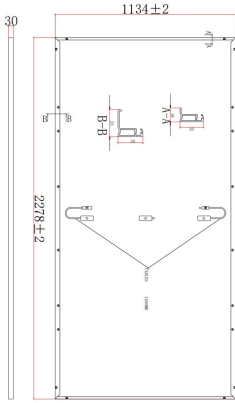
### Garanties & Qualité

- ✓ 25 ans de garantie produit + 5 ans d'extension à l'activation des garanties
- ✓ Garanties de performance sur le rendement photovoltaïque de 30 ans
- ✓ Résistance améliorée à la grêle RG4
- ✓ Certification selon les normes IEC

## Les données techniques

DS600-144M10T-03 | Publié le 03 décembre 2024 | Mis à jour le 03 décembre 2024 | V 1.1 | FLA202410ADXX

### Plan



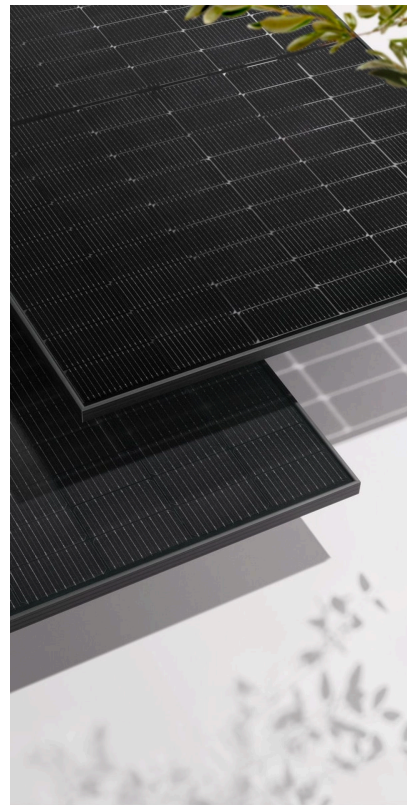
### Caractéristiques Physiques

Longueur	2278 mm
Largeur	1134 mm
Epaisseur	30 mm
Connecteurs	Stäubli MC4 EVO2
Poids	26.6 kg
Type de bilan carbone	ECS PPE2 V2
Valeur ECS	640 kg eq CO2/kWc
Charge maximale positive (neige)	5400 Pa

### Caractéristiques Photovoltaïques

Technologie des cellules	TOPCon
Nombre de cellules	144
Puissance nominale – STC	600 W
Tolérance de puissance en sortie	-/+ 3%
Rendement minimum garanti du module	22.8 %
Tension à puissance nominale (Vmpp) – STC	44.95 V
Intensité à puissance nominale (Impp) – STC	13.35 A
Tension en circuit ouvert (Vco) – STC	52.37 V
Courant de court circuit (Icc) – STC	14.12 A
Tension maximum du système	1500 V
Coefficient de température Tension ( $\mu V_{co}$ )	-0.25 %/°C
Coefficient de température Courant ( $\mu I_{cc}$ )	0.045 %/°C
Coefficient de température Puissance ( $\mu P_{mpp}$ )	-0.28 %/°C
Température	-40°C / +85°C

### Gamme FLASH



STC (Radiation : 1000 W/m<sup>2</sup> – Temp module : 25°C – AM1,5)  
 BNPI (STC+135W/m<sup>2</sup> en face arrière)  
 NMOT (Radiation : 800W/m<sup>2</sup> – Temp module : 20°C – AM1,5 – Vitesse vent : 1m/s)