

EASY ROOF FLAT

Systeme de fixation PV pour toiture plate

DIFFÉRENTS
MODES DE FIXATION



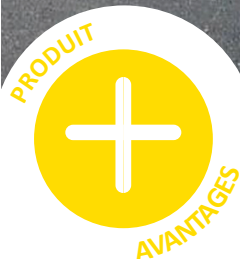
SOCLE
EASY ROOF FLAT



RAIL
EASY ROOF FLAT



COMPATIBLE
TOUTES TOITURES :
BITUME, BÉTON, MEMBRANE, GRAVIERS



LARGE PLAGE DE
COMPATIBILITÉ
MODULES

MODÈLE UNIQUE
POUR ORIENTATIONS:
SUD
EST/ OUEST

COMPOSANTS
DE FIXATION
INTÉGRÉS

INCLINAISON
RÉGLABLE DU
MODULE

EN SAVOIR PLUS :



Avec son nombre réduit de composants, la pose d'**EASY ROOF FLAT** est extrêmement **rapide** et **économique** quel que soit le revêtement de la toiture à équiper (*bitume, membrane, béton, graviers*) et son orientation (*Sud, Est/Ouest*).

Léger et robuste, chaque châssis intègre tous les composants nécessaires à la fixation des modules.

Afin de limiter les coûts de transport, les châssis EASY ROOF FLAT s'emboîtent les uns sur les autres (*1 châssis par module PV installé, jusqu'à 250 châssis par palette*).

NOTICE :



CONTACT :

IRFTS

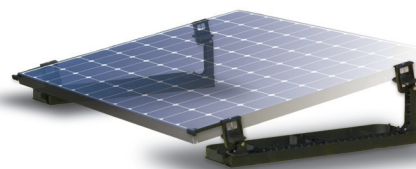
26, rue du 35^{ème}
Régiment d'Aviation
69500 BRON
(FRANCE)

+ 33 (0)4 78 38 83 10

info@irfts.com



Caractéristiques



Bâtiments

- Industriel, commercial, agricole, résidentiel

Toitures

- Bitume, membrane, béton, graviers

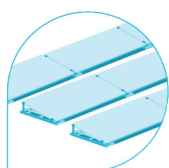
Modes de fixation

- Lestage, sous structure rail, tire-fond

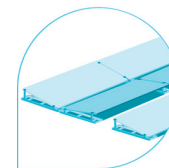
Orientation

- Un seul modèle quelle que soit l'orientation :

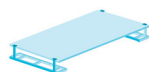
Orientation «Sud»



Orientation «Est / Ouest»



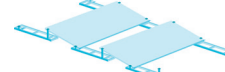
Pente module et configuration



- Parallèle au toit



- 10° à 14° (1 châssis par module)



- 8° à 14° (configuration inter-module)

Compatibilité

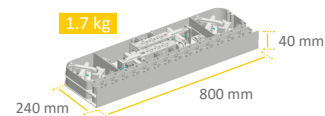
- Modules cadrés ayant une largeur jusqu'à 1100 mm⁽¹⁾

Espace interligne

- Au choix

Logistique et mise en oeuvre

- Jusqu'à 250 kits empilés et livrés sur palette
- Rapidité de montage :
Seulement 3 pièces,
Éléments de fixation intégrés dans le châssis,
2 clés 6 pans (5 et 6)
- 3 kg / m² (hors module et lestage)



Certifications et Garantie

- ETN
- 10 ans

IRFTS est membre de :



Votre interlocuteur le plus proche :

⁽¹⁾ Sous réserve de validation technique, consulter notre site internet.



www.irfts.com